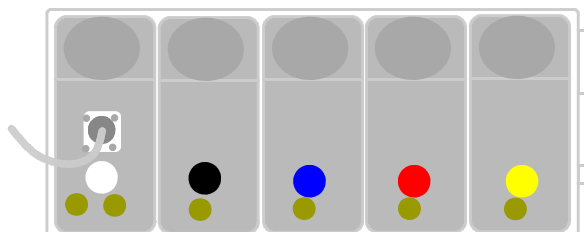


## インク攪拌タンク使用説明書

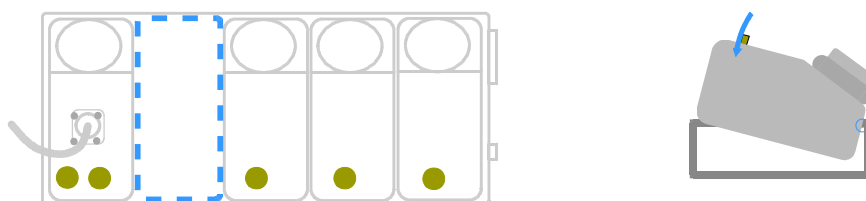
### タンクの設置

インクタンクに白・黒・青・赤・黄色5種類の色表示がなされています。

図の順番に従いインクタンクをタンクホルダーに配置して下さい。

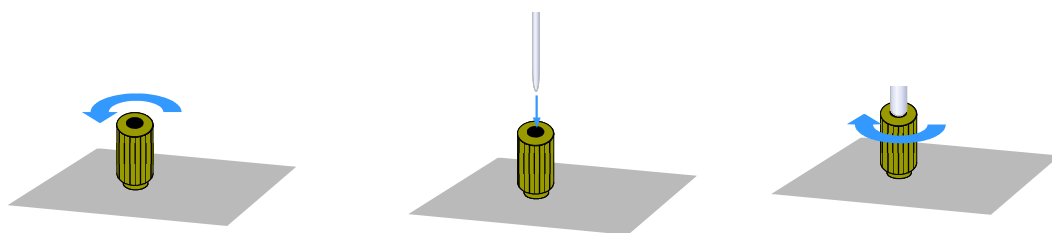


### タンクの装着方法



### インクパイプの接続

プリンターのインク供給パイプに表示されている色に従いタンクにパイプを装着して下さい。



インク供給パイプを、ネジを緩めた接続金具に底まで(1cm程度)挿入後、接続金具のネジをしつかりと締めて下さい。

	1	2	3	4	5	6	7	8
B4プリンター (8色)	白	白	黒	白	白	赤	青	黄
B4プリンター (6色)	白	NULL	黒	NULL	白	赤	青	黄
A4プリンター	白	白	黒	赤	青	黄	—	—

## インクの装填

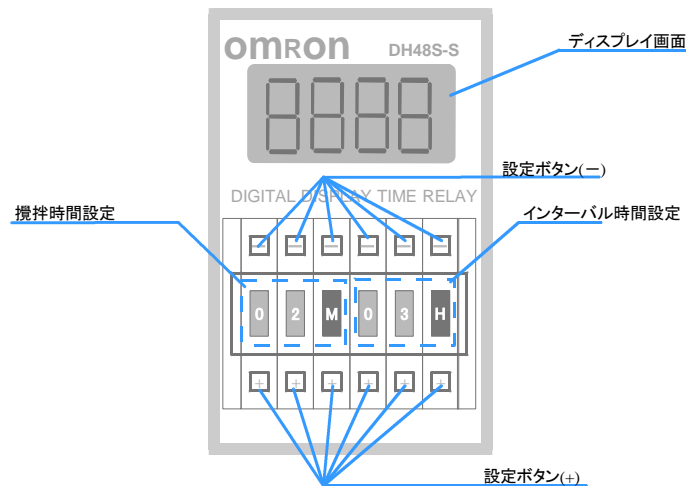
インクタンクのネジ蓋を開けた後、インクボトルを十分に振って攪拌した後、色の間違えないようにインクを装填して下さい。

## インク攪拌機使用方法

白色タンクにインクの攪拌機能が搭載されています。

タンク上部のケーブル端子をタンクホルダーのソケットに挿入して下さい。

タンクホルダー側面コントロールパネル使用方法



6桁カウンターの左3桁で攪拌時間を設定します。

〇〇M(分)又はH(時間)

6桁カウンターの右3桁でインターバル時間を設定します。

〇〇H(時間)又はM(分)

カウンター上下のプッシュボタンを用いて設定を変更します。

標準設定は、3時間インターバル2分間攪拌(02M03H)です。

ご使用のインク、環境温度により適占調整して下さい。

\*攪拌器の電源スイッチは、インクが装填されている場合は必ずONにして下さい。